



lne.

Departement
Leefmilieu,
Natuur en
Energie



Vlaams Klimaatbeleidsplan 2013-2020

**Studiedag “Onderzoek Ruimte Vlaanderen”
28/11/2013**

Mieke Cornelis

Afdeling Lucht, Hinder, Risicobeheer,
Milieu en Gezondheid

Maarten Van Leest

Afdeling Milieu-, Natuur- en Energiebeleid

Vlaams Klimaatbeleidsplan

(VKP 2013-2020)

Definitief goedgekeurd
op 28 juni 2013

Vlaams Mitigatieplan

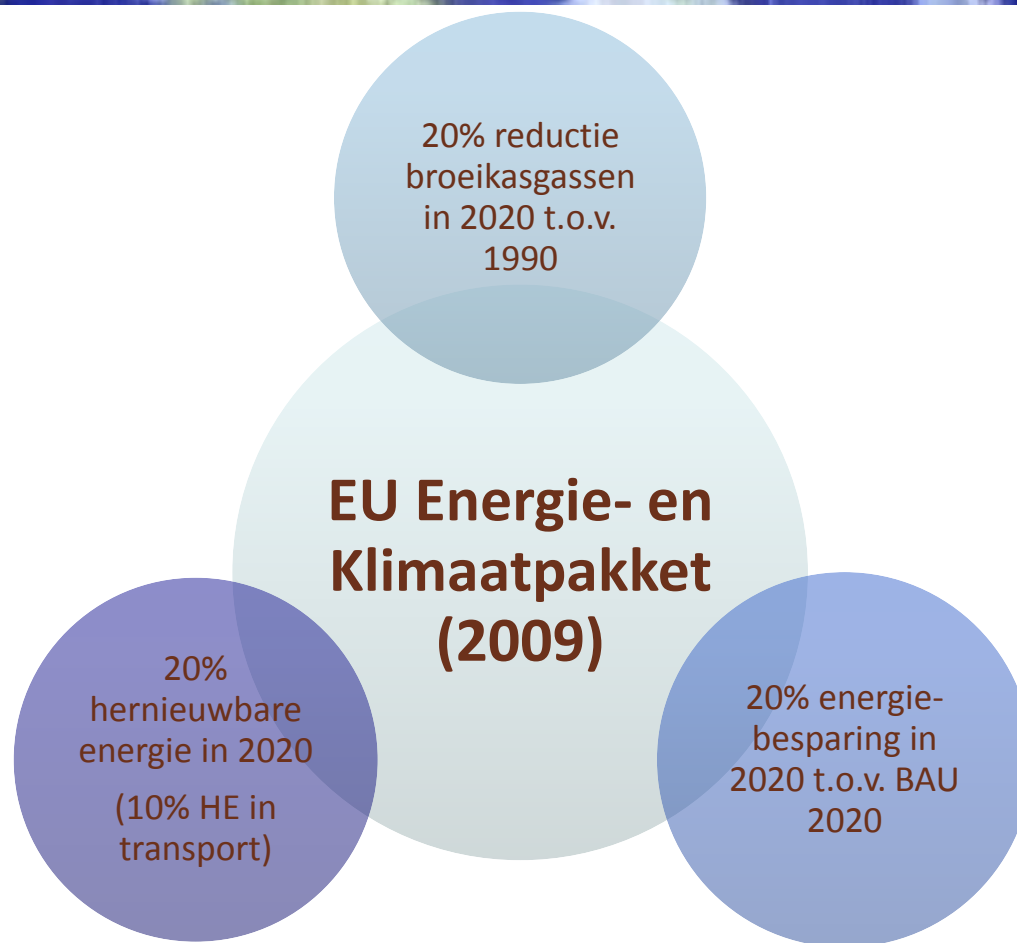
(VMP 2013-2020)

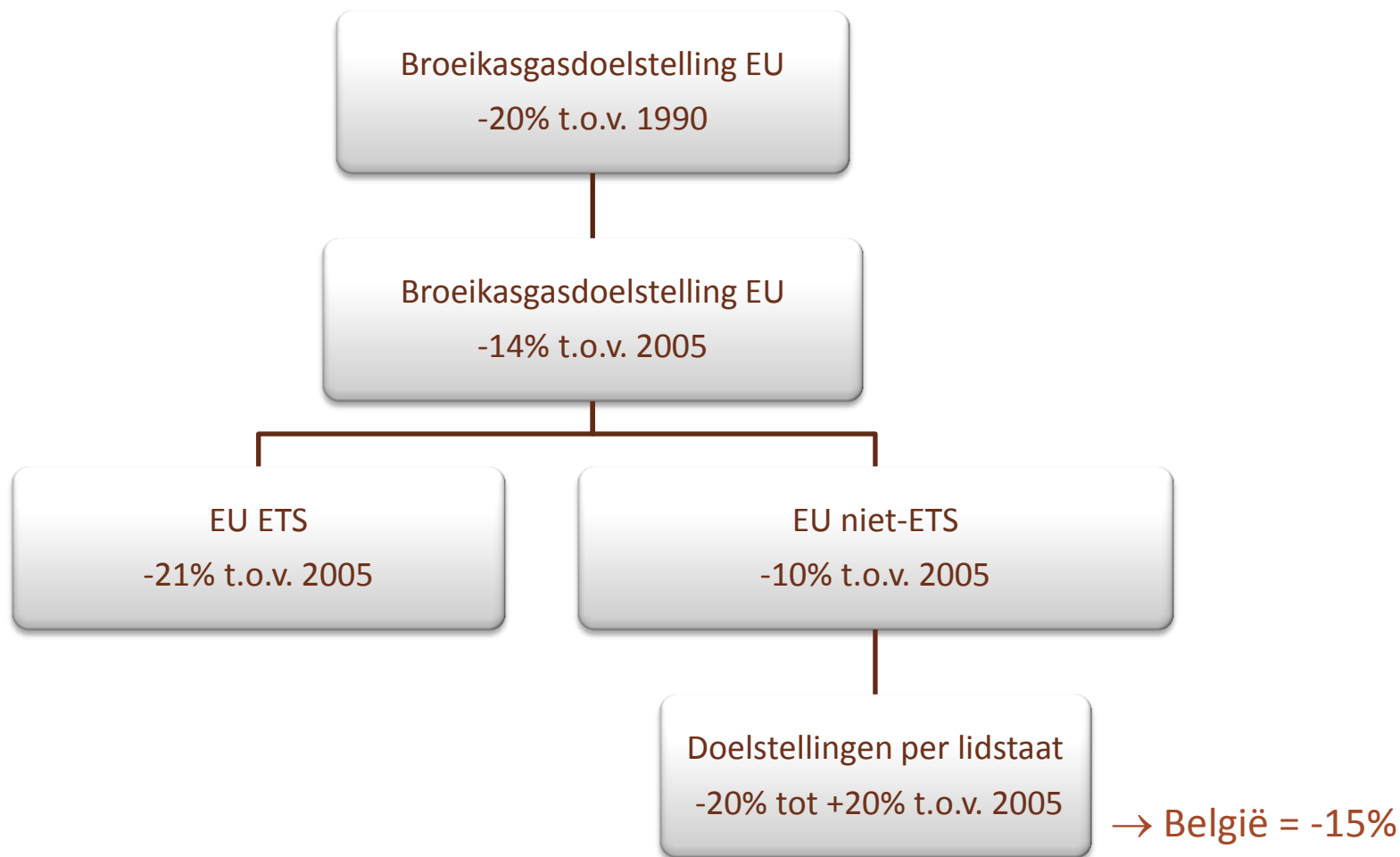
Vlaams Adaptatieplan

(VAP)

Deelplan 1

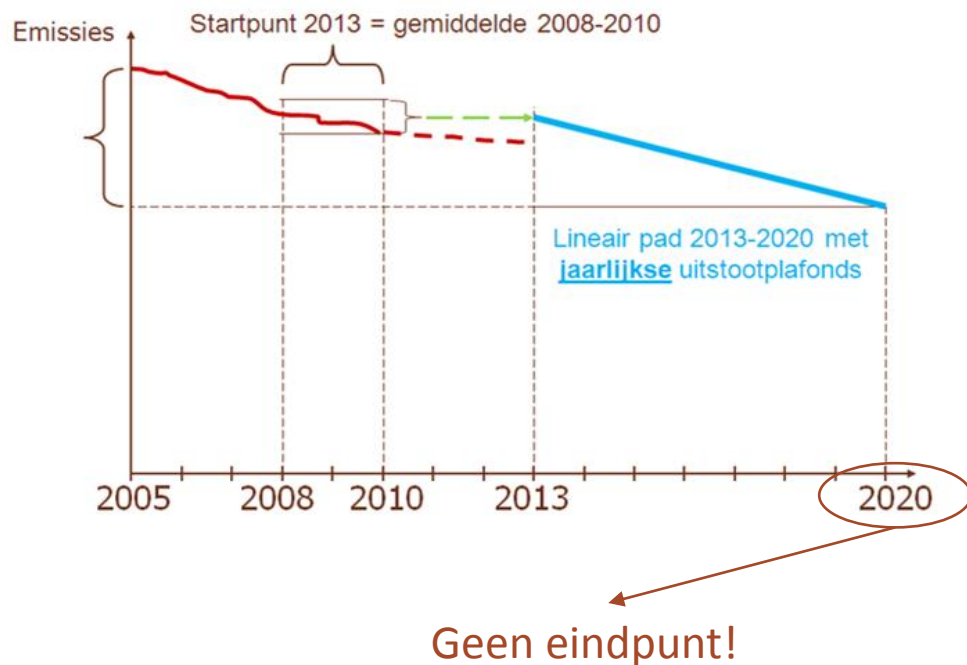
HET VLAAMS MITIGATIEPLAN (VMP 2013-2020)





Doelstelling VMP 2013-2020

België = -15% t.o.v. 2005 → Vlaamse doelstelling via intra-Belgische inspanningsverdeling → nog in onderhandeling



Beoogde sectoren = niet-ETS-sectoren:

- Gebouwen
- Transport
- Land- en bosbouw
- Niet-ETS industrie en energie

⇒ ETS geen focus VMP

Beleidsmaatregelen mobiliteit

Beheersing aantal
voertuigkilometers over de weg

- Opmaak Mobiliteitsplan Vlaanderen
- **Sturende prijszetting voertuigkilometers**
- Aanvullende maatregelen auto- en vrachtwagenkilometers

Verbetering milieukenmerken
voertuigvloot en hun brandstoffen

- Versterkt Europees beleid
- Inzetten van voldoende sturende fiscale instrumenten
- Stimuleren alternatieve voertuigtechnologieën en alternatieve brandstoffen
- ...

Energiezuinig rijgedrag stimuleren

- Hervorming rijexamen en rijopleiding
- Handhavingsbeleid toegelaten snelheden
- Verbeterde doorstroming

Efficiëntieverbetering scheepvaart

- Premiestelsel emissiereducerende technologieën
- Optimaal benutten walstroom
- 3E binnenvaartconvenant
- ...

Groei wegverkeer op langere
termijn beheersen

- Responsabilisering
- **Doordacht ruimtelijk beleid**
- Ondersteuning doorbraak nieuwe technologieën

RO: verdichting stad,
uitdunning
buitengebied,
transportminimalisatie,
energie-efficiënte
functionele inpassing,
...

Beleidsmaatregelen bouwen

RO:
 Wijkinrichting i.f.v.
 energie-efficiëntie,
 ruimte voor lokale
 hernieuwbare
 energie, ...

Regelgeving

- EPB-eisen (specifiek VMSW, WVG), EPC, EAP, ...
- Onderhoud ketels en vervanging oude ketels
- Energieprestatie-eisen Vlaamse Wooncode
- Energiecorrectie sociale huurprijs

Informatie en verplichte informatie maatregelen

- REG en milieuvriendelijke energieproductie
- Energieconsulenten
- Actieplan micro-WKK
- Demonstratieprojecten sociale woning- en scholenbouw

Financiële instrumenten

- Verlaging onroerende voorheffing nieuwbouw
- Renovatiepremie
- Energierenovatieprogramma sociale huisvesting
- ...

Energiediensten voor energiebesparing

- Vlaams Energiebedrijf
- Alternatieve financiering schoolinfrastructuur (DBFM)

Energiebesparings- mechanismen

- REG-openbaardienstverplichtingen elektriciteitsdistributienetbeheerders → premies

Algemene landbouwmaatregelen

- Sensibilisering
- EU GLB en PDPO
- Onderzoek

RO:

transportminimalisatie,
energie-efficiënte
functionele inpassing, ...

Energetische emissies

- REG-maatregelen
- Productie en gebruik duurzame en hernieuwbare energiebronnen stimuleren

Niet-energetische emissies

- Reduceren methaanemissies vertering
- Reduceren lachgas- en methaanemissies mestopslag (preventief/curatief)
- Reduceren lachgasemissies bodem

Consumentengedrag en verduurzamen volledige keten

- Strategisch Plan Korte Keten
- Strategisch Plan Biologische Landbouw
- Preventie voedselverlies en maximale valorisatie nevenstromen

Energie- gerelateerde emissies

- Energiebeleidsovereenkomst
- Stimuleren groene warmte, restwarmte, warmtenetten, WKK
- Ecologiesteun en groene waarborg
- KMO-energie-efficiëntieplan
- Duurzame bedrijventerreinen
- ...

RO:
transportminimalisatie,
energie-efficiënte
functionele inpassing, ...

Industriële procesemissies

- Onderzoek aanpak lachgasemissies caprolactamproductie

F-gassen

- Lekdichtheidsvereisten
- Certificeringsverplichting
- Inspectiecampagne
- Campagne beperken lekverliezen
- Stimuleren gebruik klimaatvriendelijke koelmiddelen

RO: zoveel mogelijk vermijden
nood aan koeling via energie-
efficiënte wijkinrichting

RO: ruimte voor hernieuwbare energieproductie

Niet-ETS energie

- Aandeel energiesector in totale niet-ETS-uitstoot is marginaal (0,3% of 165kton CO₂-eq in 2010)
- Vnl. relatief kleine WKK's

Afval

- Verbeteren energierecuperatie afvalverwerkingsinstallaties
- Voorvergisting GFT-afval

Transversale beleidsmaatregelen

Beleidsinstrumenten en relatie met andere beleidsdomeinen

- **Afstemming met andere beleidsplannen, waaronder BRV**, klimaat in beslissingsondersteunende instrumenten, ...

Klimaatvriendelijke Vlaamse overheid

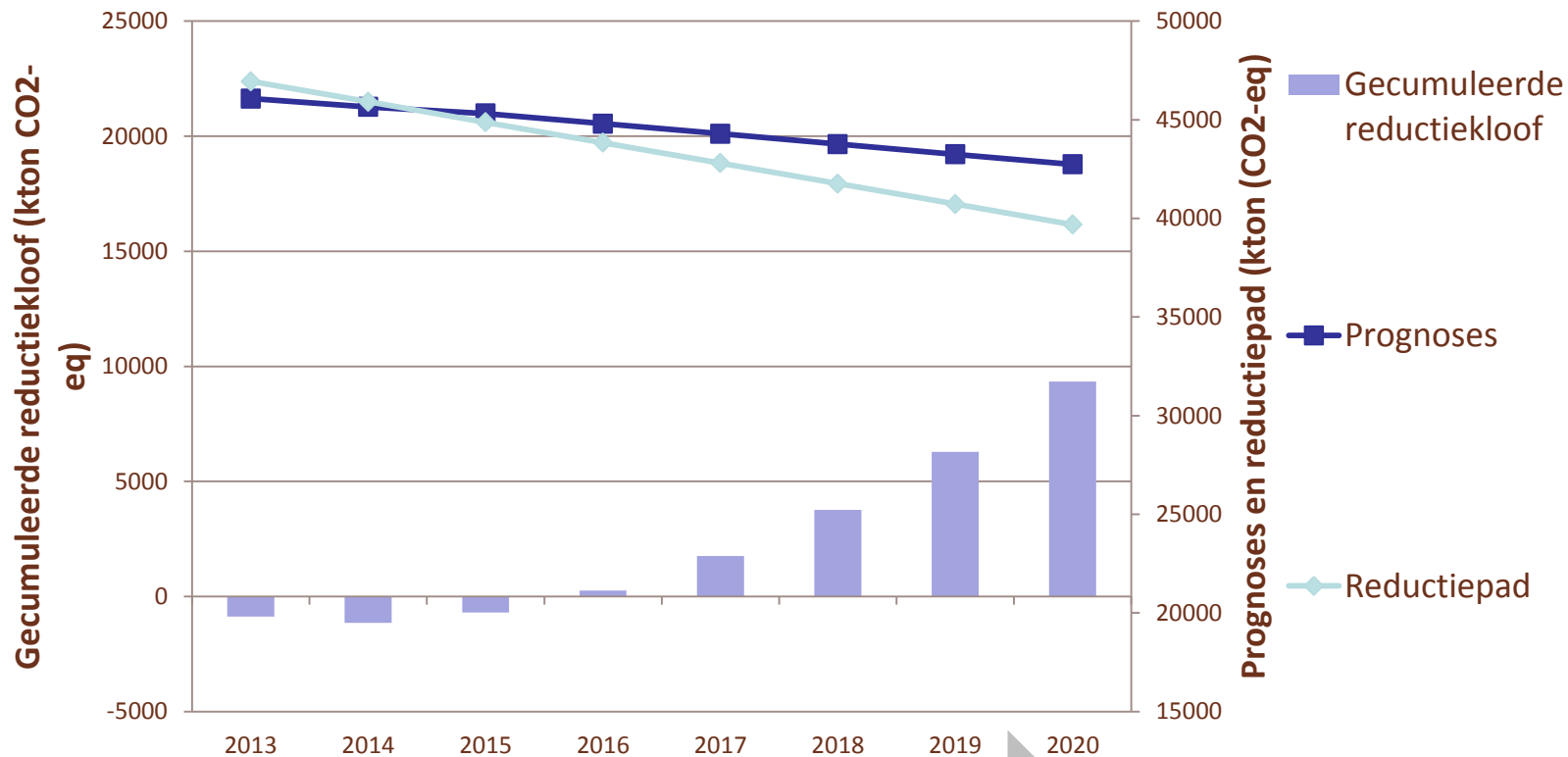
- Overheidsgebouwen, mobiliteit, duurzame overheidsopdrachten

Lokale overheden

- inhoudelijke ondersteuning (o.a. tool voor burgemeestersconvenant)

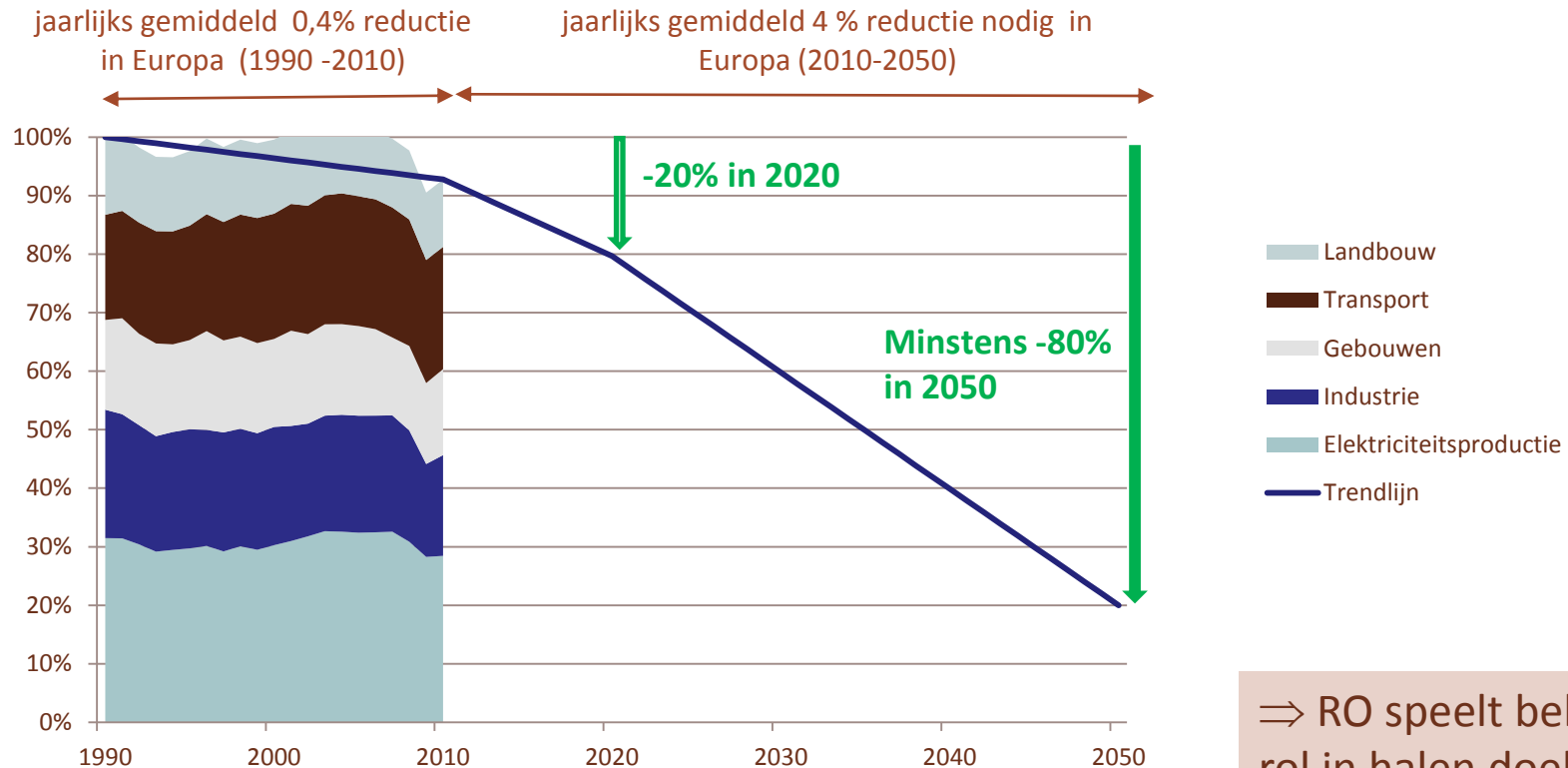
Burgers en educatie

- Subsidies voor verenigingen, natuur- en milieueducatie, klimaatcampagne (www.klimaattips.be)



2005 -2020 : gecumuleerde reductiekloof van 9 Mton CO₂-eq

2020 ≠ eindpunt



⇒ RO speelt belangrijke rol in halen doelstelling 2050

Deelplan 2

HET VLAAMS ADAPTATIEPLAN (VAP)



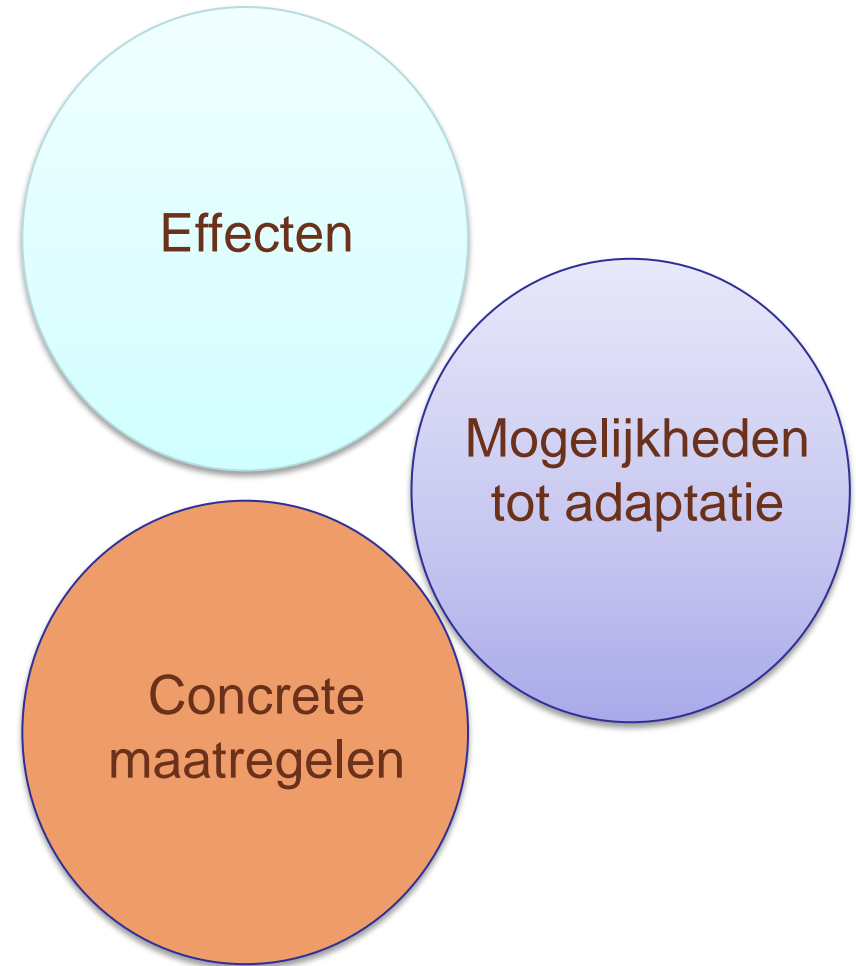
- Klimaatreflex (beeld krijgen en weerbaarheid verhogen)
- Beperkt zich in principe tot de Vlaamse overheid
- Geen apart adaptatiebudget
- Gezond verstand
 - Kosteneffectief
 - Win-win (mitigatie, ecosysteemdiensten, ruimtelijke doorwerking)
 - Duurzaam (inclusief robuust en no-regret)
 - Veerkracht



Misschien onzekerheid over precieze getallen maar niet over richting:

- Stijging van de zeespiegel
- Hogere (gemiddelde) temperatuur, met hogere kans op hittegolven
- Langere periodes van droogte (in de zomer)
- Meer (winterse) neerslag
- Verhoogde kans op heviger onweer

- Waterbeheer
 - Droogte en overstroming, stroomgebiedbeheerplan
- Leefmilieu
 - Vooral erosie
- Natuur
 - Robuustheid, calamiteiten
- Industrie en Diensten
 - Nieuwe kansen
- Energie
 - Koelte- isolatie
- Mobiliteit
 - Drainage wegen, onderhoud kunstwerken



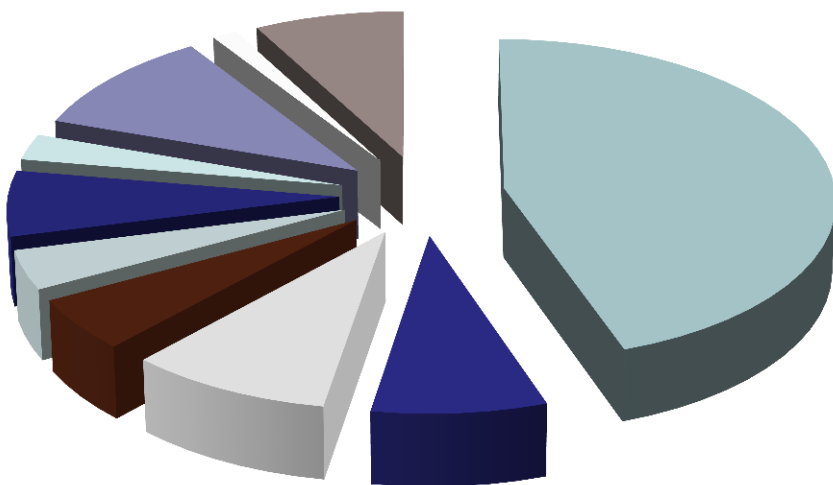
Effecten

Mogelijkheden
tot adaptatie

Concrete
maatregelen

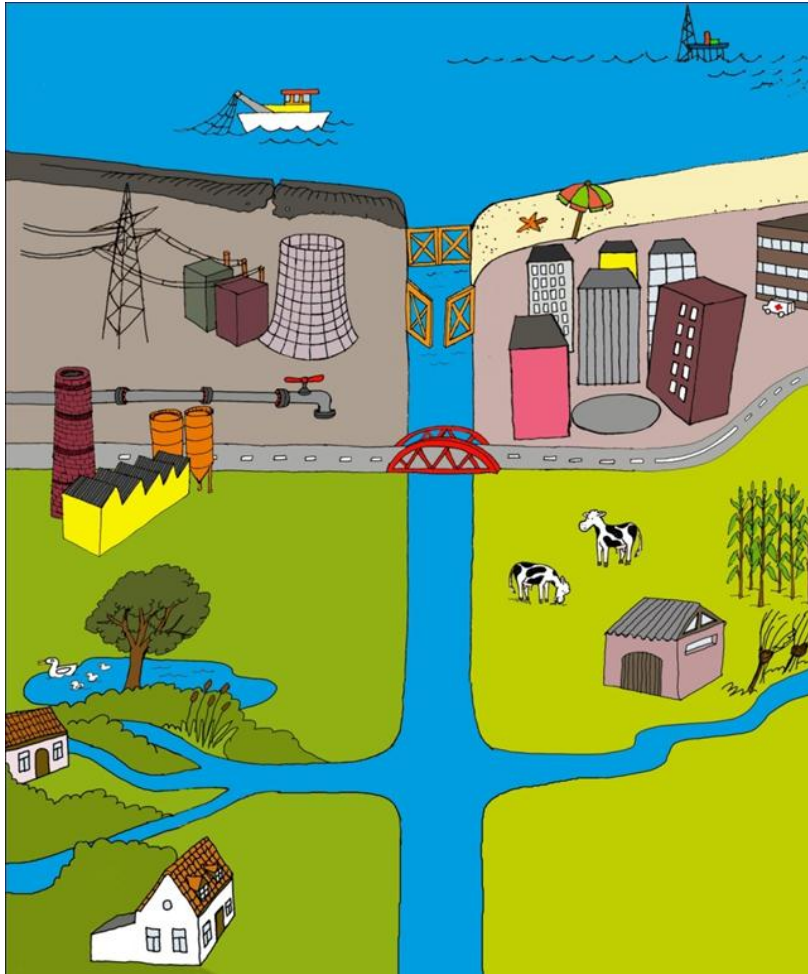
- Toerisme
 - Verwachte groei
- Landbouw
 - Andere cultivars, rassen, omgaan met water
- Visserij
 - Anders vissen, veiligheid
- Bebouwde omgeving
 - DZM, opleidingen
- Gezondheid
 - voorlichting
- Ontwikkelingssamenwerking
 - Belangrijke link met mitigatie

Maatregelen (76 in totaal)



- Waterbeheer
- Leefmilieu
- Natuur
- Industrie en diensten
- Mobilititeit
- Landbouw
- Visserij
- bebouwde omgeving
- Gezondheid
- Overigen

Gevolgen voor Vlaamse ruimte



- Overstromingen, droogte, waterschade, grondwaterpeil
- Bodemkwaliteit (verdichting, verzilting)
- Onbebouwde omgeving
 - Druk op natuurgebieden
 - Landbouw (naast productie vooral watergebruik)
- Bebouwde omgeving
 - Hitte-eilanden, (luchtkwaliteit)
 - Droogte → saneringsinfrastructuur

Alle informatie:

WWW.KLIMAATTIPS.BE